

# 奈良県立医科大学機関リポジトリ GINMU (ジンム)

平成20年2月28日 設置要項・運営指針  
平成21年11月 本格公開・DRF参加



**G**lobal **I**nstitutional repository of **N**ara **M**edical **U**niversity

リポジトリとは？

容器、貯蔵庫、倉庫、集積所、**資源のありか**



大学案内

受診される方へ

入学希望の方へ

研修医希望の方へ

研究・教育シーズ

採用・公募案内



大学正門



附属病院



附属図書館



看護学科校舎



敝櫃会館

トピックス

- 学長あいさつ
- 基本理念・沿革
- 大学概要
- 閲覧資料
- 関連リンク

証明書発行  
(卒業生用)

調達情報

職員募集

今秋パーセンタ開設

看護師  
助産師募集

- H22/10/29 看護師・助産師採用試験(平成22年10月24日実施分)の合格発表について掲載しました **NEW**
- H22/10/29 職員採用試験(医療職)第三次試験の合格発表について掲載しました **NEW**
- H22/10/21 看護師・助産師採用試験案内(平成23年1月採用分・平成23年4月採用分)を掲載しました **NEW**
- H22/09/09 化学教室 大崎教授がクモの糸でヴァイオリンの弦を作成しました
- H22/08/12 ひらめき☆ときめきサイエンス～ようこそ大学の研究室へ～KAKENHI(研究成果の社会還元・普及事業)を実施しました
- H22/08/09 高木 都教授がアメリカ消化器学会においてMasters Awardを受賞しました
- H22/07/26 広報誌『学報』最新号を掲載しました **有料広告募集中**
- H22/06/14 平成24年度医学部入学者選抜試験における試験科目(社会)について
- H22/05/19 平成24年度に大学院医学研究科修士課程(看護学)を設置するため、設置準備委員会で検討を開始しました
- H22/05/01 看護学科における保健師課程の選択制導入について
- H22/04/23 関西TLO株式会社との提携について
- H22/04/09 ルール大学と学生交流協定を締結しました
- H22/04/01 寄附講座「血圧制御学講座」を開設しました
- H22/04/01 医療事務職員を募集しています
- H22/01/15 平成24年度医学部医学科入学者選抜試験における試験科目について
- H21/09/01 「平成21年度大学概要」を掲載しました
- H21/08/25 病院夜間救急玄関横にコーヒーショップがオープンいたしました

公開講座

くらしと医学

会期: 平成23年2月19日(土)  
13:00-15:30  
会場: 奈良県文化会館

GINMU

奈良県立医科大学  
機関リポジトリ

教育講座

セミナー案内

臨床研修センター

# 奈良県立医科大学機関リポジトリ

## ホームページ

The screenshot shows the homepage of the Nara Medical University Institutional Repository (GINMU). The page features a header with the GINMU logo and the text "Global Institutional repository of Nara Medical University". A navigation menu is visible on the left side, with the "一覧" (List) option highlighted in a red box. A blue arrow points from the "一覧" option to a white box containing a list of search criteria: "一覧", "→ コミュニティ & コレクション", "→ タイトル", "→ 著者", and "→ 日付". The main content area displays a list of search results, including a notice from October 5, 2010, and a notice from May 25, 2010. The right side of the page contains a "当システムソフトウェアについて" (About the System Software) section and a "リンク" (Links) section with various external links.

奈良県立医科大学機関リポジトリ  
GINMU  
Global Institutional repository of Nara Medical University

簡易検索  
検索

詳細検索  
→ ホーム

一覧

- コミュニティ & コレクション
- タイトル
- 著者
- 日付

登録利用者:

- ゼール受信登録
- 登録者ページ
- 利用者(E-people)
- プロフィール編集

ヘルプ

→ 当システムについて

GINMU >

奈良県立医科大学機関リポジトリ

奈良県立医科大学機関リポジトリの検索結果一覧です。検索条件: 著者の由来は大学所在地

■お知らせ

[2010年10月5日]  
2010年11月4日に当大学蔵書データベース(学術論文)の検索結果一覧に「異型精子細胞における膜構造の電子顕微鏡的研究」が追加されました。詳細はDRFホームページをご覧ください。

[2010年5月25日]  
ついにGINMUの登録アイテムが1000件に達しました。1000件目は当大学で博士号を取られた手塚治虫先生の論文「異型精子細胞における膜構造の電子顕微鏡的研究」です。(論文名のクリックでご覧いただけます。)

検索

検索語を入力して、検索ボタンをクリックしてください。

検索

当システムのコミュニティ

当システムソフトウェアについて

リンク

- 奈良県立医科大学
- 奈良県立医科大学附属図書館
- 奈良県立医科大学機関リポジトリ関連文書
- 設置要項(PDF 6.57 KB)
- 運用方針(PDF 4.86 KB)
- 登録者申請書(Word 26.5 KB)
- 登録申請・取扱許諾書(Word 28.5 KB)
- 登録申請・取扱許諾書(共著者用)(Word 35.0 KB)
- 登録申請・取扱許諾書(包括許諾)(Word 31.5 KB)

機関リポジトリ関連サイト

- JAIRO(国内リポジトリ横断検索・一覧)
- ROAR(海外リポジトリ横断検索・一覧)
- OpenDOAR(海外リポジトリ横断検索・一覧)
- DRF

# コミュニティ & コレクション

以下はコミュニティ、サブ・コミュニティとコレクションの一覧です。名前をクリックすると各コミュニティ、コレクションのホームページを見ることができます。

## 01 学術雑誌論文

011 医学科

012 看護学科

## 02 紀要

021 Journal of Nursing Medical Administration

022 奈良県立

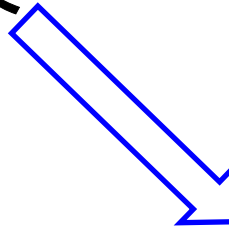
023 奈良県立

## 03 実習報

031

2

0



### 01 学術雑誌論文

コミュニティ(サブコミュニティ)・ホームページ

検索範囲: 01 学術雑誌論文

検索単語orフレーズ

検索

または、一覧

タイトル

著者

日付

このコミュニティ(サブコミュニティ)のコレクション

### 検索結果

検索: 01 学術雑誌論文

検索語 平尾佳彦

検索

検索結果表示: 1-1 / 1.

該当アイテム:

発行日	タイトル	著者
10-Oct-1995	<a href="#">腎移植患者17例における血中サイトメガロウイルスのPCRによる検出とその臨床的意義</a>	松本, 雅則; 藤村, 吉博; 辻内, 智美; 島, 正幸; 下山, 丈人; 成田, 亘啓; 小林, 恵子; 吉田, 佳嗣; 谷口, 繁樹; 北村, 惣一郎; 米田, 龍生; 平尾, 佳彦; 吉田, 克法; 岡島, 英五郎

## 画像検査にて鑑別困難であった膵嚢胞性腫瘍の一例

6012 宇佐美 哲郎、指導教員:山尾 純一(消化器内科)

【症例】 64 才、女性、主婦

【主訴】 膵腫瘍の精査希望

【既往歴】

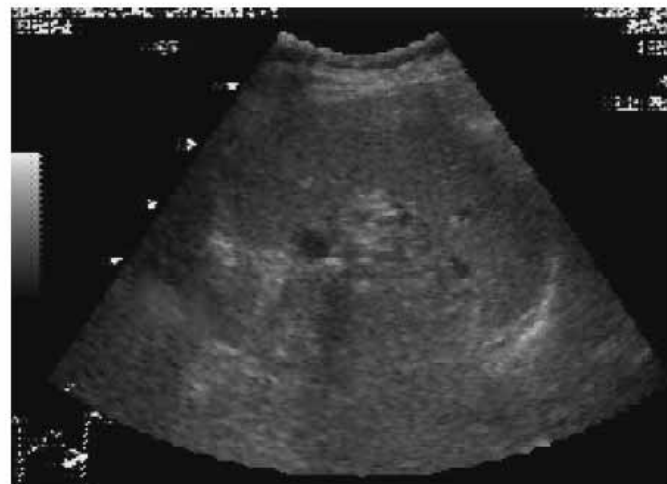
10 歳代: 虫垂炎、46 歳: 子宮筋腫

3 年程前より糖尿病の治療中

【家族歴】糖尿病(母、兄、姉)、胃癌(父)

【現病歴】

3~4 年前に糖尿病と診断され近医で薬物治療を受けてきたが、血糖コントロール不良のため、治療の見直しを希望して奈良医大消化器・内分泌代謝内科を受診した。その際の検査で CA19-9 が 335 U/ml と著明に上昇していたため、腹部エコーを施行されたところ、脾門部に 10mm×9mm 大の cystic lesion を指摘された。さらに腹部 CT では膵尾部に長径 35mm 大で中心部に石灰化を伴う腫瘤像を認めたため、膵尾部腫瘍精査目的で同科に入院となった。腹痛、発熱などの自覚症状はなかったが、ここ 2 ヶ月で 3kg の体重減少があった。



腹部 CT:膵尾部に長径 35mm 大で複数の嚢胞を有し、中心部に石灰化を伴う腫瘤像。造影にて早期濃染を示さなかった。



奈良県立医科大学機関リポジトリGINMU (ジヌム)

Global Institutional repository of Nara Medical University

# GINMUの登録アイテム1000件企画

(719)

## 異型精子細胞における膜構造の電子顕微鏡的研究

奈良県立医科大学解剖学教室電子顕微鏡研究室 (主任 安澄教授)

手塚 治

ELECTRON MICROSCOPE STUDY ON MEMBRANE STRUCTURE  
OF ATYPICAL SPERMATIDS

OSAMU TEZUKA

*Electron Microscope Research Laboratory, Department of Anatomy, Nara Medical College*

*(Director : Prof. G. Yasuzumi)*

## 機関リポジトリ

出典: フリー百科事典『ウィキペディア (Wikipedia)』

機関リポジトリ(きかんりポジトリ)とは、**研究機関がその知的生産物を電子的形態で集積し保存・公開するために設置する電子アーカイブシステム**である。

## 概説 [編集]

ここでいう知的生産物としては、大学にあっては、**学術雑誌掲載論文(査読を経ていない状態の版(プレプリント)や査読を経た状態の版(ポストプリント)のいずれをも含む)や電子化された学位論文、紀要**などを指すほか、**日常的な教育・研究活動の中で生み出される文書、講義ノート、教材等**も含まれる。

研究機関が機関リポジトリを設置する主要な目的としては次の二つが挙げられる。

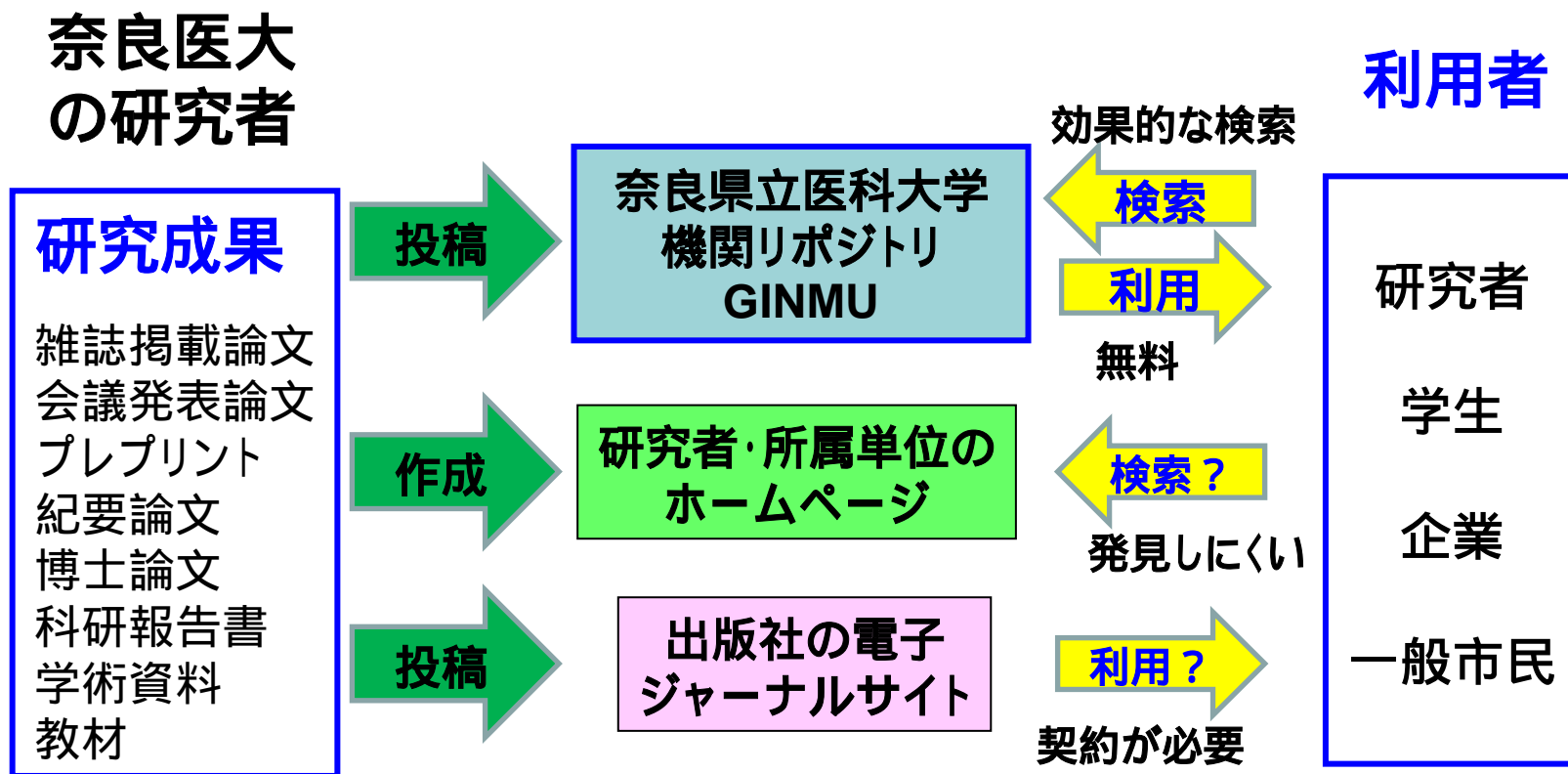
1. 機関の研究成果を**自主的に保存・公開**することにより、オープンアクセス化に寄与すること。
2. **出版されないもの**や**失われやすいもの**(灰色文献。例えば学位論文や**研究報告書類**)を確保し保存していくこと。

機関リポジトリのアイディアは次の二つの源流を持つ。

1. 電子アーカイブシステムの相互運用の議論に基づくものであり、これはオープン・アーカイブス・イニシアチブ(OAI)とその「メタデータ収集のためのOAIプロトコル」の活動、さらには、世界規模の分野特化型プレプリント・サーバの出現から**オープン・アクセス思潮**へと至る流れが背景となっている。
  2. コレクション構築、**分類整理、供用、長期保存**といった図書館の伝統的機能を電子的に引き継ぐ**電子図書館システム**におけるコレクション構築、分類整理、供用、電子保存の取り組みである。
- 現在、日本では各大学などの学会誌を横断したリポジトリ化が目指されている。

# リポジトリとは？

研究者が作成した論文や学会発表資料などの学術研究成果物を、**所属する機関のサーバーに組織的に収集・保存し**、ネット上に広く公開するシステム





## 投稿するもの

雑誌掲載論文、プレプリント、科研費報告書、学会発表資料、紀要掲載論文、博士論文、学生向け電子教材などを収集の対象とします。画像や動画なども登録可能です。

## 著作権について

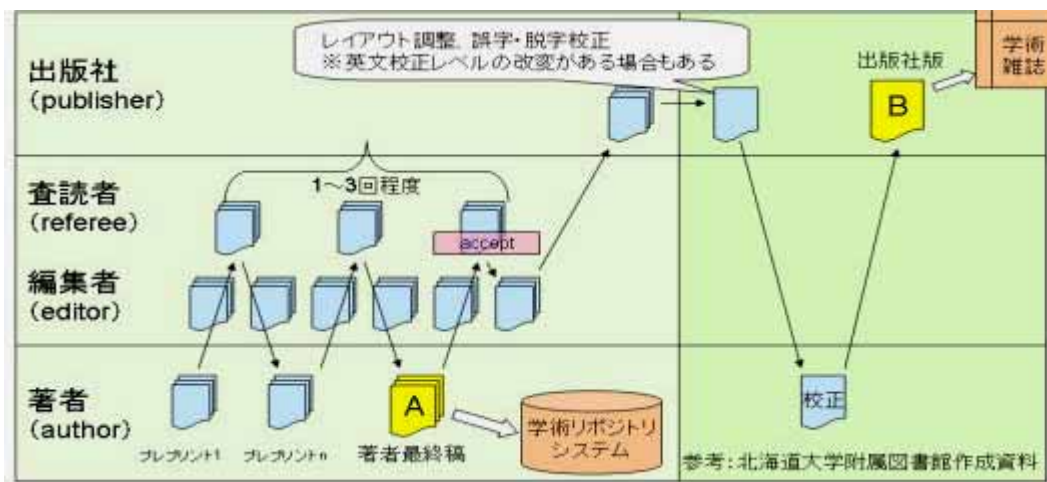
投稿の際に、コンテンツのサーバーへの蓄積と保存用の複製の作成、および公衆送信(インターネット上に公開すること)への許諾をしていただきます。また、共著者がいる場合は、**共著者の許諾**を得てから投稿してください。

## 投稿する際の注意点

雑誌掲載論文の場合は、抜刷や電子ジャーナルからダウンロードした出版社版ではなく、研究者自身が作成した査読後の**著者最終稿**(下図参照)を投稿してください。Elsevier、Springer、Natureなど**海外出版社の約90%が、著者最終稿のリポジトリを認めています**。(日本の出版社及び学会の許可については、現在調査中です。

### 原稿形式(テキスト+図表)

### 雑誌掲載レイアウト



**論文を作成した際にはリポジトリシステムへの登録用に著者最終稿を残す。**

# 奈良県立医科大学機関リポジトリの内容は？

学内業績の公表

## 学術関連

学位関連 (電子化された学位論文、審査概要)

学術雑誌掲載論文 (プレプリント)

紀要

各研究室単位での業績集 (教室便り)

科研等成果報告書

研究成果 (出版された論文)

# 紙資料 → デジタル保存

ノンハス

教材 (講義ノート、講義スライドなど)

卒業研究論文 (医学科・看護学科)

## 附属病院

病院業績

臨床研究の概要・成果

**学内情報の共有化**

# 奈良県立医科大学機関リポジトリを充実させるには？

## 広報活動

メリット・デメリット  
投稿手順・規定の明確化  
より簡便なアクセスの整備

## 投稿の推進

省力・省資源  
紙試料の削減  
重複する入力作業

リポジトリ整備のマンパワー

専任職員