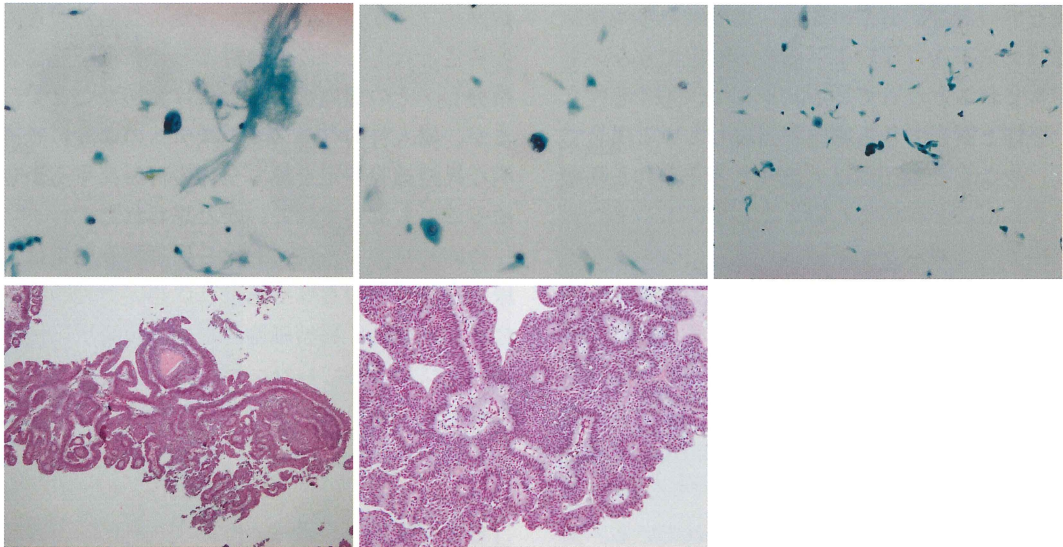


「検鏡実習」

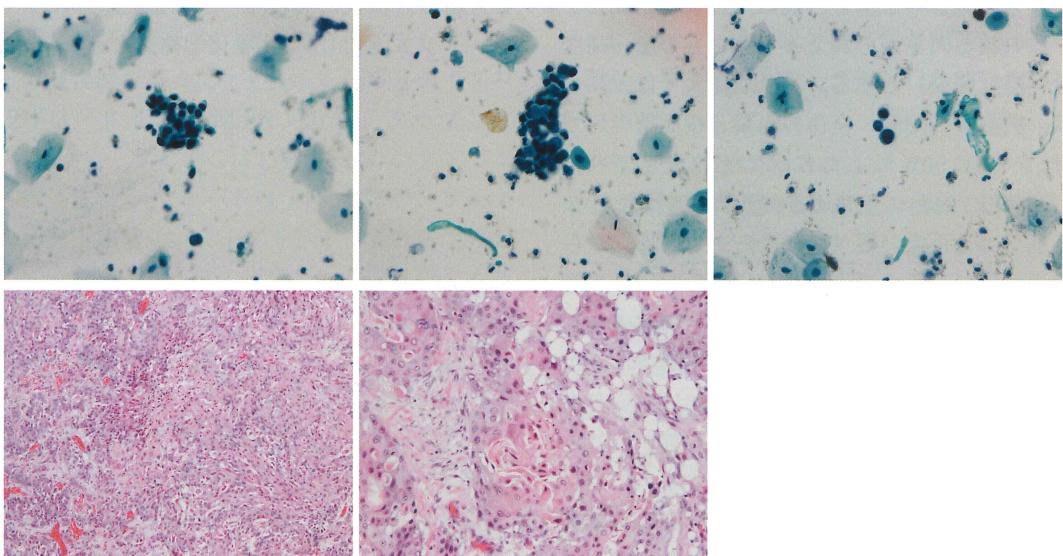
市立奈良病院 病理診断科 島田 啓司

尿細胞診をテーマに検鏡実習を行いました。実習には、三村先生にもご参加いただき、ご指導をいただきました。参考までに、使用した症例の中から10例を例示します。実習症例の詳細や標本の件でご質問、ご要望等ございましたら、市立奈良病院・検査室病理（松山、小林）までご連絡ください。

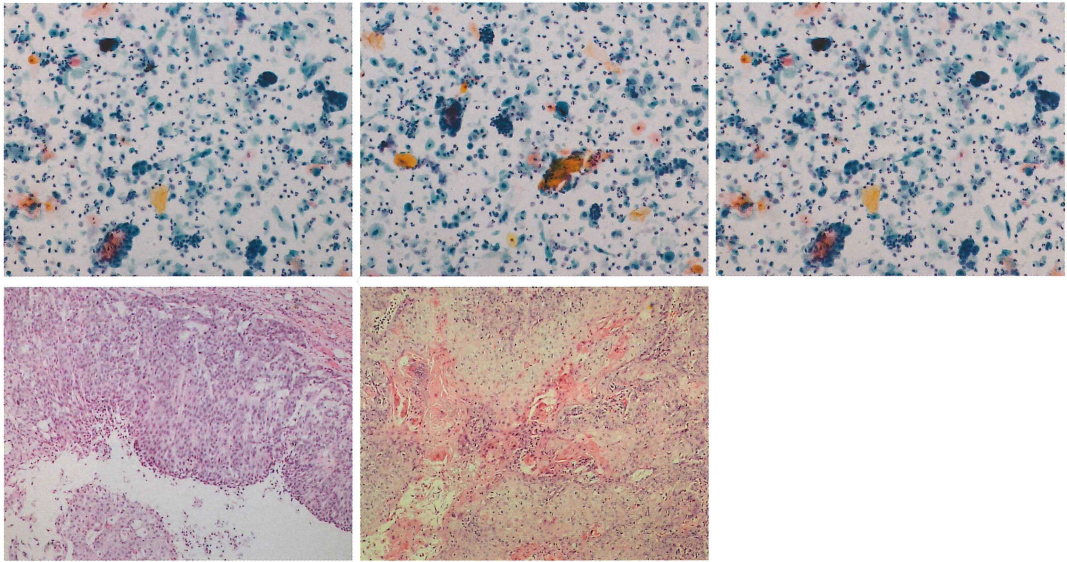
① 診断：非浸潤性尿路上皮癌、低異型度



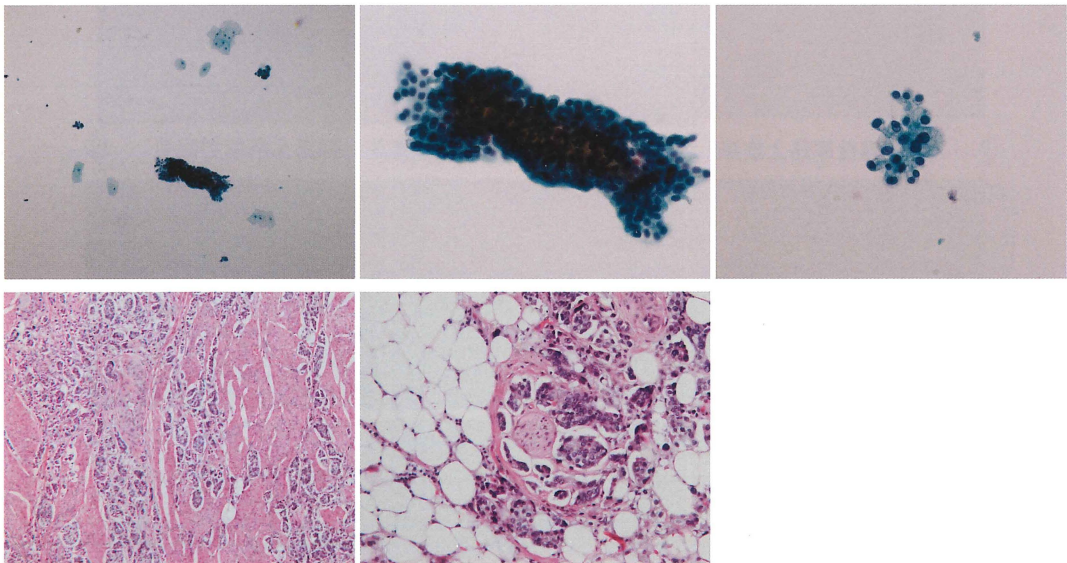
② 浸潤性尿路上皮癌、高異型度（浸潤部にて扁平上皮への分化(+)）



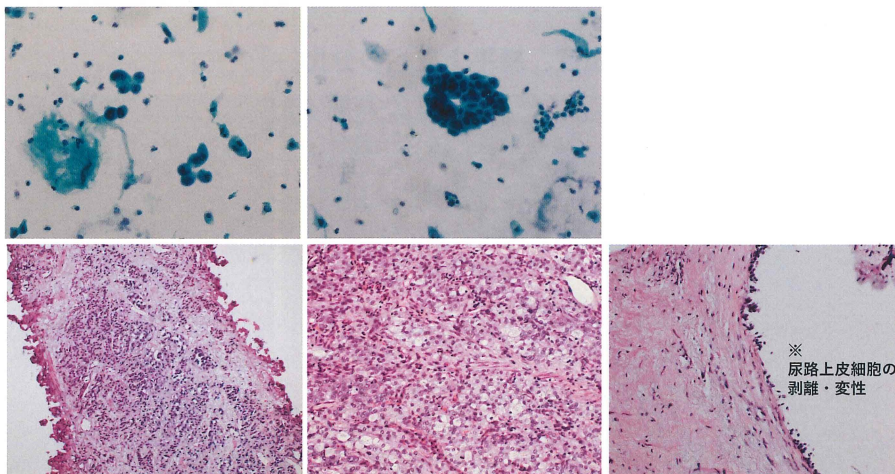
③ 浸潤性尿路上皮癌、高異型度、扁平上皮への分化(+)



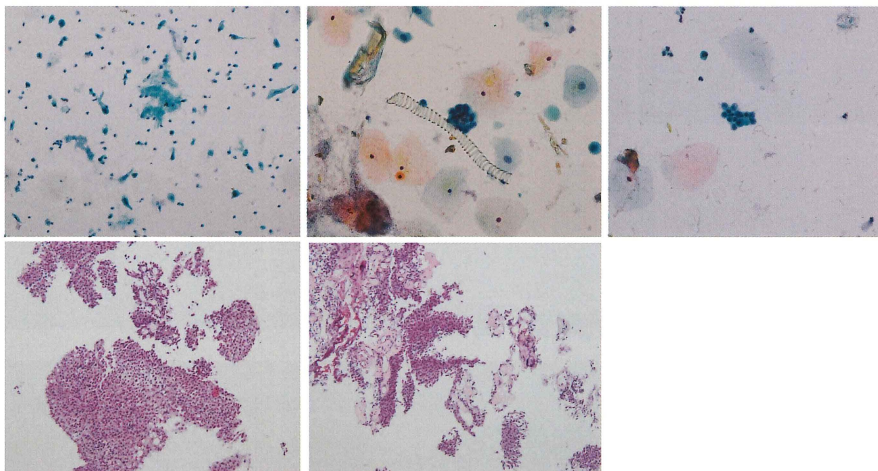
④ 浸潤性尿路上皮癌・微小乳頭型、高異型度



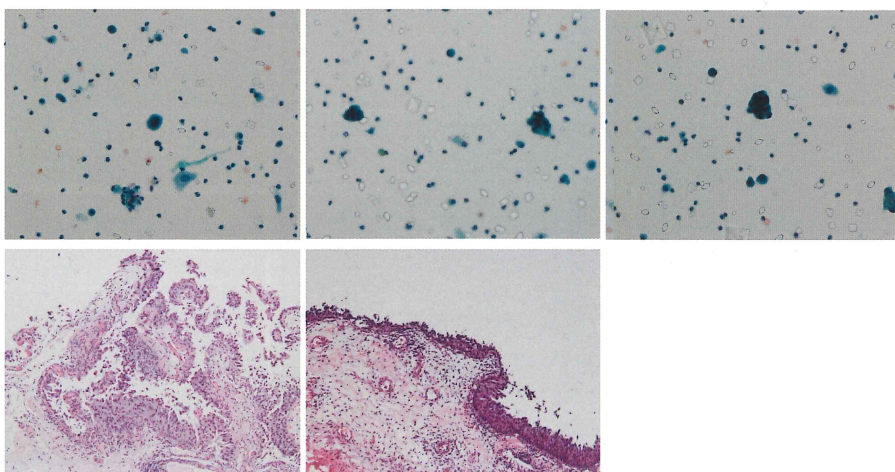
⑤ 前立腺原発（低分化型）腺癌：全摘出後再発・放射線照射後状態



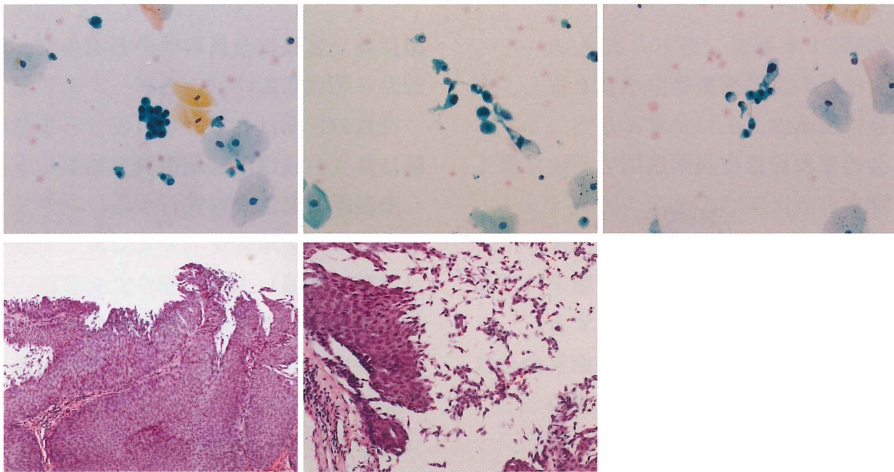
⑥ 非浸潤性尿路上皮癌、低異型度



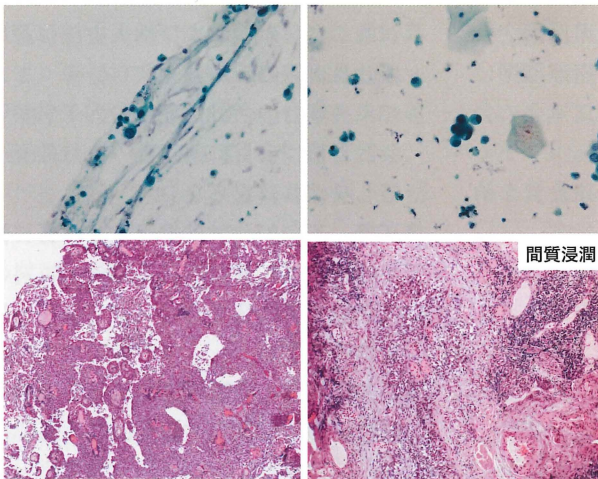
⑦ 非浸潤性尿路上皮癌、高異型度



⑧ 非浸潤性尿路上皮癌、低異型度（左尿管）



⑨ 浸潤性尿路上皮癌（+上皮内癌）、高異型度



⑩ 浸潤性尿路上皮癌、高異型度（左尿管）

